

Asahi AWP™ 4835 P 制版机



观看视频

全新 AWP™ 4835 P 制版机采用 90 x 120 cm / 36 x 48 Inch 的印版尺寸，专为解决中等规模的客户所面对的挑战而设计。该产品能缩短印版制版时间，提供持续稳定的质量输出。同时，AWP™ 4835 P 水性制版机可将自然水资源的消耗降至最低，是一种环保型解决方案，在引领印刷业前进的同时亦保护了环境。

主要特性

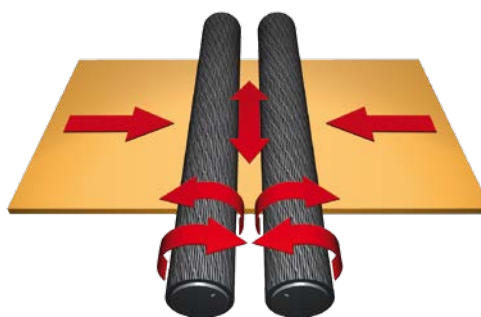
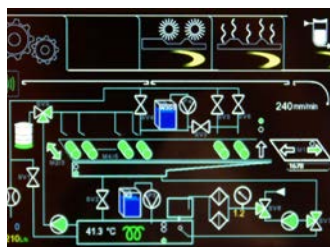
- 方便用户，节省空间的机器尺寸：3195 mm x 2056 mm x 1310 mm（长 x 宽 x 高）
- 最大印版尺寸 90 x 120 cm / 35 x 48 Inch，印板厚度有 1.14 mm 和 1.70 mm 两种
- 水洗后的感光树脂残渣在一体式双向过滤系统中被收集，形成一个聚合物固体干饼
- 不锈钢机身易于清洗
- 具有用户参数功能的维护警报。所有重要功能均通过一个触摸屏集中访问
- 通过 Internet 连接远程进行标准的机器维护服务
- 自动固定杆让制版更轻松
- 反向旋转振动毛刷和往复式运动制版可确保最佳冲刷性能
- 该制版机与行业中有挑战性的最新加网技术相兼容
- 40 °C 左右的制版温度可以确保完美的印版生产及其出色的印版尺寸稳定性
- AWP™ 4835 采用环保制版技术，可满足最高的质量要求

旭化成 AWP™ 4835 P 制版机

技术规格

重量:	2000kg
电气规格:	3*400V / 20A - 15 kW
或:	3*230V / 35A - 15 kW
进水口:	1/2"
出水口:	3/4"
排气口:	2* 直径: 100 mm
压缩空气:	直径 6 mm / 6 bar

接口: 1个压缩空气口 2个排气口 3个清水入口 4个污水出口



» 反向旋转振动刷可确保最佳的冲刷性能



- » 所有重要功能均通过一个触摸屏集中访问
- » 通过互联网连接进行远程维护服务

- » 水洗后的感光树脂残渣在过滤器中被收集，形成一个聚合物固体干饼
- » 双向过滤系统带来最高效率

可选设备

对于 AWP™ 制版，您需要另配有曝光机、烘干机和除粘机，如果没有配备的话，我们推荐 EVO3 EDLF。

EVO3 EDLF 混合设备集一台曝光机、四个一体式抽屉烘干机和一台除粘机于一体。该设备支持手动或自动开闭机盖。曝光机部分配备水循环冷却床系统，能实现一致、稳定的温度；而真空系统则适用于传统印版工艺。长波紫外线曝光灯的输出功率可达 30 mW/cm²，使得由光积分器控制的曝光时间加快 1/3，操作时能以 mJ 或秒为单位。烘干机提供自动预热功能，会在完成最后一块印版后自动关闭。除粘机内置气流冷却系统，能与长短波紫外线后曝光设备先后或同时运转。所有紫外线灯在设备上的运转通过光学纤维灯监测。



请扫描二维码
查看 EVO3
产品线信息

