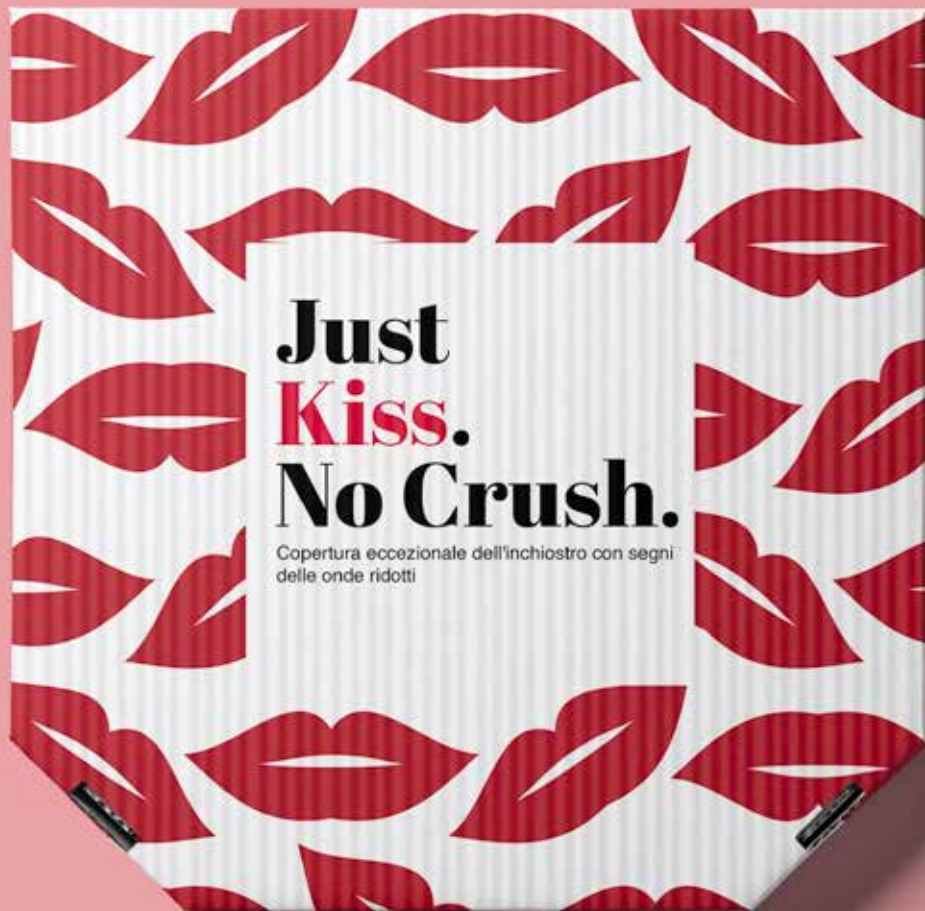




AFP™-Leggero

CleanPrint per cartone ondulato.





Just Kiss. No Crush.

Le lastre ultra-morbide CleanPrint AFP™-Leggero di Asahi sono state appositamente progettate per esercitare una pressione di stampa minima su scatole per il trasporto in cartone ondulato, garantendo la massima riduzione dell'effetto cannettatura e un'ottima copertura d'inchiostro, per ottenere la massima qualità eliminando la compressione del cartone per proteggere meglio le merci imballate.



Copertura migliore d'inchiostro

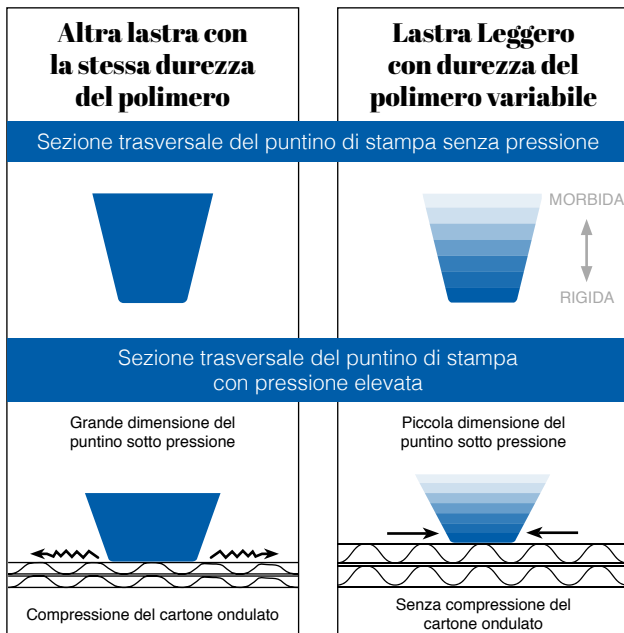
La copertura d'inchiostro può rivelarsi un problema nei fondi pieni con stampa flessografica su cartone ondulato. Con le lastre ultra-morbide AFP™-Leggero di Asahi, sono finite le preoccupazioni! È possibile ottenere una copertura migliore d'inchiostro con la migliore qualità possibile per la stampa diretta su cartone ondulato. In tal modo è possibile ottenere molto più facilmente migliori risultati di stampa con carta di qualità inferiore.



AFP™-Leggero



Altra lastra

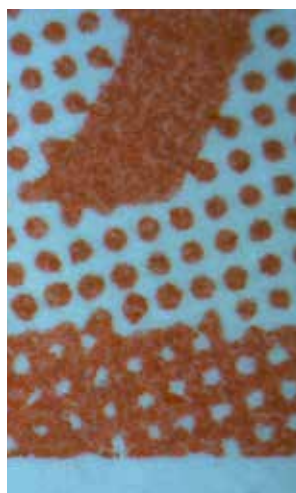
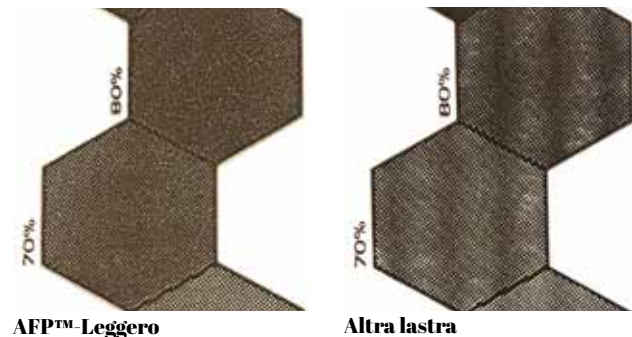


Struttura unica del polimero

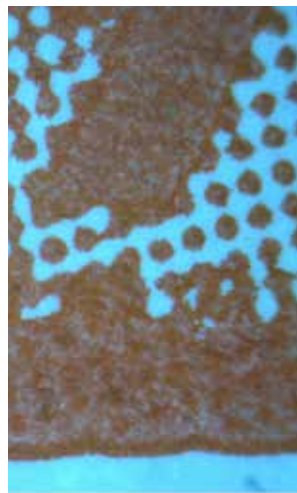
La lastra AFP™-Leggero presenta una struttura polimerica unica che si traduce in segni delle onde ridotti (cannettatura). Inoltre, non comprime il cartone ondulato.

Effetto cannettatura al minimo

Poiché le lastre AFP™-Leggero sono ultra-morbide e lisce, consentono una stampa con una pressione estremamente leggera. Ciò significa che la cannettatura, un problema di qualità molto frequente nella stampa flessografica su cartone ondulato, viene enormemente ridotta.



AFP™-Leggero



Altra lastra

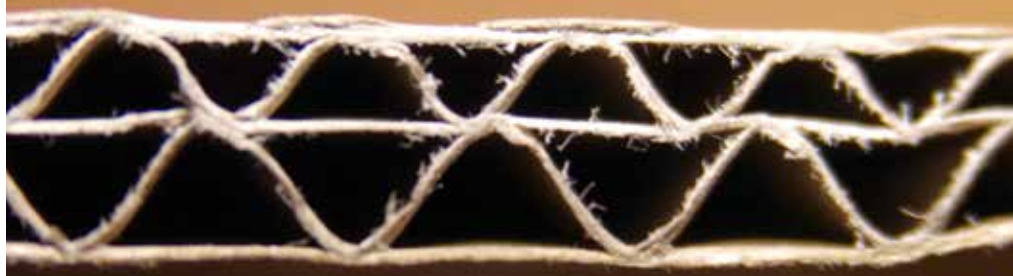
Migliore qualità delle linee sottili e dei testi di piccole dimensioni

La normale stampa flessografica diretta su cartone ondulato applica una pressione eccessiva alla lastra, creando ponticelli tra i puntini. In tal modo è quasi impossibile stampare linee sottili e testi di piccole dimensioni di alta qualità. Con la stampa a pressione leggerissima di Asahi AFP™-Leggero, i ponticelli tra i puntini scompaiono, creando immagini nitide e chiare.

CleanPrint per una stampa flessografica più sostenibile

Le lastre flessografiche AFP™-Leggero offrono la tecnologia CleanPrint di Asahi. Le lastre flessografiche CleanPrint di Asahi Photoproducts sono state appositamente sviluppate dai nostri ingegneri chimici per trasferire tutto l'inchiostro rimanente sul supporto stampato, riducendo le interruzioni della macchina da stampa per la pulizia delle lastre, garantendo una qualità uniforme eccezionale durante l'intera tiratura. Ciò si traduce in una qualità superiore, in meno scarti e in un OEE superiore!

**Contattate
Asahi
Photoproducts
oggi stesso per
saperne di più.**



Test di compressione del cartone con lastra da 3,94 mm

	Lastra Leggero	Altra lastra
Durezza della lastra	25° Shore A	31° Shore A
Misurazione del cartone grezzo	3,01 mm	3,01 mm
Misurazione del cartone stampato	3,01 mm (SENZA COMPRESSIONE)	2,98 mm (CON COMPRESSIONE)
Densità	0,44	0,41

Specifiche della lastra AFP™-Leggero

Lastre flessografiche ultra-morbide Asahi AFP™-Leggero per post-stampa di cartone ondulato. È necessario confermare la disponibilità di lastre con altro spessore con un rappresentante Asahi.

Spessore della lastra	2,84 mm	3,94 mm	5,5 mm
Durezza Shore A (Teclock)	28	25	24
Applicazioni	Cartone ondulato/cartone ondulato leggero		
Inchiostro consigliato	Inchiostri a base acqua/Inchiostri a base solvente		
Risoluzione digitale	120 lpi	120 lpi	120 lpi
Gamma tonale	2-95%	2-95%	2-95%
Linea isolata	0,150	0,150	0,150
Puntino isolato	0,200	0,200	0,200
Fattore K	17,05	23,97	33,77
Colore lastra	Da azzurro a verde chiaro		
Bump-up lastra a 120 lpi	9%	9%	9%
Back flash	570 mJ*	1400 mJ*	1950 mJ*
Profondità del rilievo	fino a 1,2 mm	fino a 1,2 mm	fino a 1,6 mm
Imaging laser	3,8 J/cm ²	3,8 J/cm ²	3,8 J/cm ²
Esposizione frontale	6000 mJ*	6000 mJ*	6000 mJ*
Velocità risciacquo/minuto	110 mm/min	110 mm/min	90 mm/min
Post esposizione UVA	1000 mJ*	1000 mJ*	1000 mJ*
Fissaggio tramite UVC (max.)	1000 mJ*	1000 mJ*	1000 mJ*

*Le misurazioni in mJ vengono effettuate con attrezzature OCR. Le condizioni di produzione delle lastre menzionate sono relative alle attrezzature del centro tecnico di Asahi Photoproducts e non possono essere trasferite. I valori dovrebbero venire utilizzati con prudenza e intesi come valori iniziali di best practice per testare la condizione di produzione della lastra, come spiegato nel manuale di istruzioni di Asahi Photoproducts.

Asahi Photoproducts

Paepsem Business Park
Boulevard Paepsem 22
B-1070 Bruxelles, Belgio
Telefono: +32 (0)2 526 05 30
info@asahi-photoproducts.com

Asahi Kasei Corporation

Photoproducts Division
1-1-2, Yurakucho, Chiyoda-ku,
Tokyo 100-0006, Giappone
Telefono: +81 (3)6699 -3353
info@asahi-photoproducts.com

Asahi Kasei Electronics Materials (Suzhou), Co. Ltd

Asahi Flexo Technical Center
261 Xinglong Street,
Suzhou Industrial Park,
Jiangsu, 215021 Cina
Telefono: +86 (-512)-62836188 -162
info@asahi-photoproducts.com