



# AWP™-CleanFlat

Plaque FlatTop gravable à l'eau





# Plate. Pas fade.

## Plaque FlatTop gravable à l'eau

La plaque AWP™-CleanFlat est une solution de plaque à tête plate gravable à l'eau qui présente une cohérence haute qualité sur la presse d'impression. Elle améliore l'encre en impression sur substrats pour emballage souple grande laize et cartons de boisson. Elle assure parallèlement une réduction durable de l'empreinte carbone inhérente à l'imprimante. Certes plate, mais loin d'être fade !



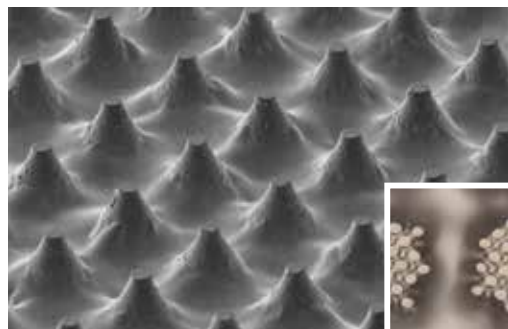
## La préservation de précieuses ressources

Les plaques gravables à l'eau AWP™-CleanFlat présentent de nombreux atouts, qui se conjuguent pour que l'impression flexographique soit plus écologique, préserve l'énergie et les précieuses ressources naturelles, tout en assurant une excellente performance sur la presse pour donner des images éclatantes.



## Une excellente netteté de l'image grâce au motif de **microcellules**

L'AWP™-CleanFlat est une plaque FlatTop prête à l'emploi, qui ne nécessite ni flux de travail ni équipement spécial. Elle est compatible avec des modes de travail standard tels que : systèmes d'insolation à tube néon UV, DEL UV ou FULL HD. L'AWP™-CleanFlat intègre la technologie CleanPrint d'Asahi et une excellente performance d'impression, alliée à un tramage par microcellules respectueux de l'environnement.



AWP™-CleanFlat



Trame Crystal de l'AWP™-CleanFlat

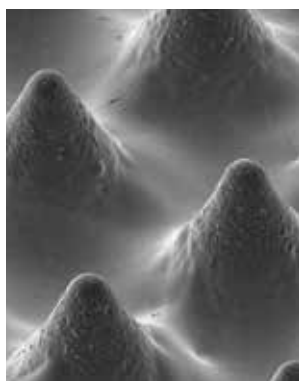
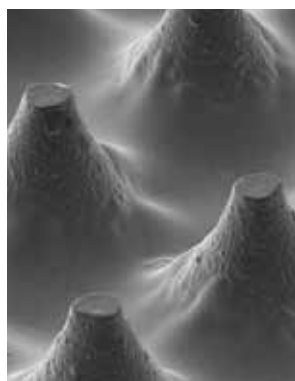


Image type de points de trame RoundTop



La surface de points FlatTop de l'AWP™-CleanFlat

## Une qualité d'impression **stable** avec des substrats à surface **irrégulière**

La plaque AWP™ CleanFlat génère une stabilité de la qualité d'impression du début à la fin. Du fait de la zone de contact plate, il est possible d'imprimer avec une faible pression d'impression sur quasiment tout type de substrat, du film lisse au papier présentant une surface irrégulière. La plaque AWP™ CleanFlat peut générer une impression stable, avec un excellent encrage même en impression sur des surfaces irrégulières. C'est pourquoi la plaque CleanFlat est pour l'imprimeur le choix idéal pour les travaux qui se répètent et les grands tirages.

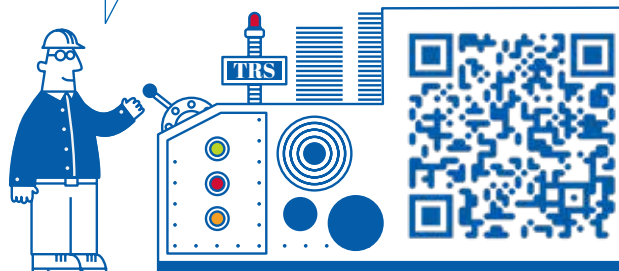
## CleanPrint, pour une impression flexographique plus **durable**

Les plaques flexographiques AWP™-CleanFlat exploitent la technologie CleanPrint d'Asahi. Les plaques flexographiques avec technologie CleanPrint d'Asahi Photoproducts sont spécialement conçues par nos ingénieurs chimistes pour transférer toute l'encre restante sur le support imprimé, ce qui réduit les arrêts de la presse pour nettoyage tout en générant une exceptionnelle homogénéité de la qualité sur l'ensemble du tirage. Il en résulte une plus grande qualité, une moindre gâche et une amélioration du TRS !

## Un **TRS** supérieur, une qualité supérieure

Le TRS, ou taux de rendement synthétique, est un indicateur critique si l'on souhaite réaliser des opérations d'impression flexographiques rentables. Les plaques CleanPrint améliorent le TRS par rapport aux autres plaques en augmentant comme aucune autre la disponibilité, la performance et la qualité.

**Vous souhaitez connaître le degré d'efficacité de votre presse ?  
Scannez le code QR pour le savoir !**



**Contactez  
Asahi  
Photoproducts  
dès  
aujourd'hui  
pour en  
savoir plus.**

## **La plaque AWP™-CleanFlat en bref**

- La plaque photopolymère haute qualité gravable à l'eau assure un tramage haute résolution et de petits points stables.
- Des plaques FlatTop qui ne nécessitent ni flux de travail ni équipement spécial.
- Un excellent transfert d'encre grâce à la technologie CleanPrint, ce qui garantit une réduction du nombre d'arrêts de la presse pour nettoyage et améliore la rentabilité.
- Des dégradés progressifs avec points de haute lumière stables, ce qui permet de transférer des travaux depuis d'autres technologies.
- Compatible avec la plupart des encres disponibles (encres aqueuses, au solvant, et UV).
- Une exceptionnelle flexibilité de la plaque, ce qui supprime le soulèvement de plaque avec des cylindres d'impression de petit diamètre.
- Une durée totale de confection de plaque bien inférieure à 1 heure pour l'ensemble du processus.
- Elle assure une impression flexographique plus écologique.

	AWP™-CleanFlat	
Épaisseur de la plaque	1,14 mm	1,70 mm
Dureté Shore A (Teclock)	77	70
Applications	Film, étiquette, papier, carton de boisson	
Encre recommandée	Encres UV, aqueuses et au solvant	
Coloris de plaque	Jaune	

### **Asahi Photoproducts**

Paepsem Business Park  
Boulevard Paepsem 22  
B-1070 Bruxelles, Belgique  
Téléphone : +32 (0)2 526 05 30  
info@asahi-photoproducts.com

### **Asahi Kasei Corporation**

Division Photoproducts  
1-1-2, Yurakucho, Chiyoda-ku,  
Tokyo 100-0006, Japon  
Téléphone : +81(3)6699-3353  
info@asahi-photoproducts.com

### **Asahi Kasei Electronics Materials (Suzhou) Co. Ltd**

Asahi Flexo Technical Center  
261 Xinglong Street,  
Suzhou Industrial Park  
Jiangsu, 215021 Chine  
Téléphone : +86-512-62836188-162  
info@asahi-photoproducts.com

[asahi-photoproducts.com](http://asahi-photoproducts.com)

**AsahiKASEI**

**Asahi Photoproducts**  
an Asahi Kasei company