



AWP™-CleanFlat

水洗平顶柔版





平整。 但不 平淡。

水洗平顶柔版

AWP™-CleanFlat 是水洗平顶柔版解决方案，可提供始终如一的优质印刷效果。它能提升宽幅软包装和饮料纸盒印刷的着墨效果。同时，还能可持续地减少印刷机的碳排放量。只是平整，但绝不平淡！



保护宝贵资源

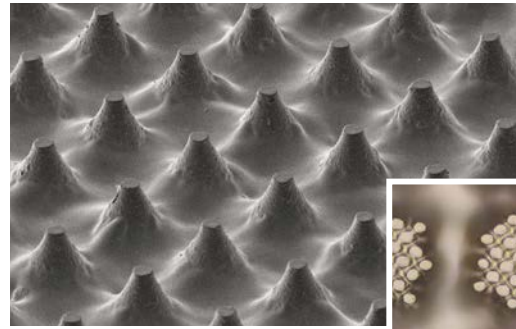
AWP™-CleanFlat 水洗印版具有诸多优势，带来更环保的柔性版印刷，在保护宝贵能源和自然资源的同时，实现出色的印刷性能和生动图片。



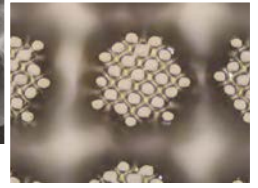
微穴加网技术

保障卓越的图像清晰度

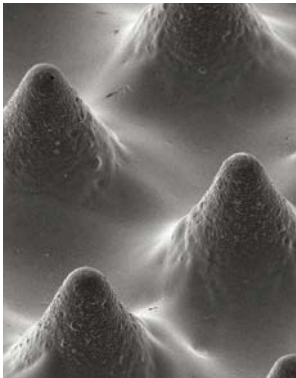
AWP™-CleanFlat 是开箱即用型平顶印版，无需使用任何特殊的工作流程或设备。能与多种标准工作流程兼容，例如：UV 普通灯管、UV LED 或 FULL HD 曝光系统。AWP™-CleanFlat 结合了旭化成的 CleanPrint 技术和微穴加网技术，既能保障优异的印刷性能，又能保护环境。



AWP™-CleanFlat



AWP™-CleanFlat 的液晶显示屏



RoundTop 网点的典型图片



AWP™-CleanFlat 的平顶网点表面

能在粗糙的表面实现稳定的印刷质量

AWP™ CleanFlat 印版能够提供始终如一的印刷质量。得益于网点表面接触区域，无论是表面光滑的薄膜还是表面粗糙的纸张，几乎任何承印物都可以在更小的印刷压力下完成印刷。即使是在粗糙的表面印刷，AWP™ CleanFlat 也可以提供稳定的印刷质量和卓越的着墨效果。这使得 CleanFlat 平顶印版成为重复作业和长时间运行的理想印版。

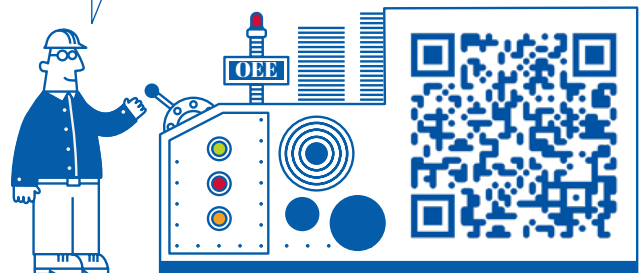
CleanPrint 提高柔性版印刷的可持续性

AWP™-CleanFlat 柔性印版采用旭化成的 CleanPrint 技术。Asahi Photoproducts 的 CleanPrint 柔性印版由我们的化学工程师专门开发，可将所有剩余油墨转印到承印物，减少停机进行印版清洁的次数，同时在整个运行过程中保持始终如一的卓越品质。如此便可提高质量、减少浪费并提升 OEE！

出色 OEE，卓越品质

整体设备效率 (OEE) 是衡量柔性版印刷操作盈利性的一个关键指标。CleanPrint 印版的 OEE 显著提高，实现了其他印版无法匹敌的供应速度、性能和质量的提升。

想知道您的印刷机的运行效率？
扫描二维码，了解更多信息！



立即联系 Asahi
Photoproducts,
了解更多信息。

AWP™-CleanFlat 摘要

- 优质水洗感光柔版可实现高分辨率及稳定的精细网点印刷。
- 平顶印版，无需使用任何特殊的工作流程或设备。
- 采用 CleanPrint 技术实现卓越的油墨转印效果，减少印刷机停机清洁印版次数并提升盈利能力。
- 平滑的色调过渡，稳定的高光网点，让您得以抛弃其他印刷技术。
- 兼容大多数油墨（溶剂型、水性和 UV 油墨）。
- 卓越的印版灵活性，能够很好地包覆较小的印刷辊筒。
- 使制版总时长少于 1 小时。
- 实现更环保的柔性版印刷。

	AWP™-CleanFlat	
印版厚度	1.14 mm	1.70 mm
邵氏 A 硬度 (Teclock)	77	70
应用	薄膜、标签、纸张、饮料纸盒	
油墨推荐	水性油墨、溶剂和 UV 油墨	
印版颜色	黄色	

Asahi Photoproducts

Paepsem Business Park
Boulevard Paepsem 22
B-1070 Brussels, Belgium
电话: +32 (0)2 526 05 30
info@asahi-photoproducts.com

旭化成株式会社

Photoproducts Division
1-1-2, Yurakucho, Chiyoda-ku,
Tokyo 100-0006, Japan
电话: +81(3)6699-3353
info@asahi-photoproducts.com

旭化成电子材料（苏州）有限公司

旭化成柔版技术中心
苏州工业园区
星龙街 261 号
中国江苏省 215021
电话: +86-512-62836188-162
info@asahi-photoproducts.com

asahi-photoproducts.com

AsahiKASEI
旭化成

Asahi Photoproducts
an Asahi Kasei company